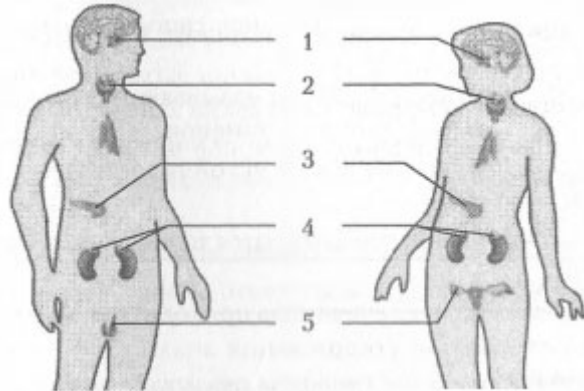


**Тест по биологии**  
**Эндокринная система**  
**3 вариант**  
**9 класс**

**Отметьте верные утверждения знаком «+», а неверные — знаком «-».**

1. Гликоген является гормоном.
2. Гормоны поджелудочной железы через специальный проток попадают в кишечник.
3. Инсулин снижает проницаемость клеточных мембран для глюкозы.
4. Наименьшее количество гормонов образуется в задней доле гипофиза.
5. Железой смешанной секреции называют ту, которая вырабатывает гормоны, обладающие противоположным действием.
6. В регуляции обмена углеводов принимают участие гормоны поджелудочной железы, коры надпочечников и щитовидной железы.
7. Гормоны коркового слоя надпочечников вырабатывают адреналин.
8. Все гормоны в организме человека синтезируются под влиянием гипофиза.
9. Гипоталамус является отделом продолговатого мозга.
10. Гормоны поджелудочной железы участвуют в регуляции водно-солевого обмена.

**Ответьте на вопросы к рисунку (в ответе ставьте только цифры).**



11. Какие железы имеют выводные протоки?
12. Гормон какой железы снижает уровень глюкозы в крови?
13. Какая железа секретирует в кровь женщин гормон, стимулирующий сокращение матки?
14. Какая железа вырабатывает глюкагон?
15. Какая железа вырабатывает пищеварительные ферменты?
16. Какая железа секретирует в кровь вазопрессин?
17. С какой железой связано прежде всего повышение кровяного давления?
18. Гиперфункция какой железы приводит к гигантизму?
19. Для развития какой железы необходим йод?
20. Строением каких желез секреции отличаются мужчины и женщины?

**Ответы на тест по биологии**  
**Эндокринная система**  
**3 вариант**  
**9 класс**

- 1. -
- 2. -
- 3. -
- 4. +
- 5. -
- 6. +
- 7. -
- 8. -
- 9. -
- 10. -
- 11-35
- 12-3
- 13-1
- 14-3
- 15-3
- 16-1
- 17-4
- 18-1
- 19-2
- 20-5