

# Тест по биологии

## Эндокринная система

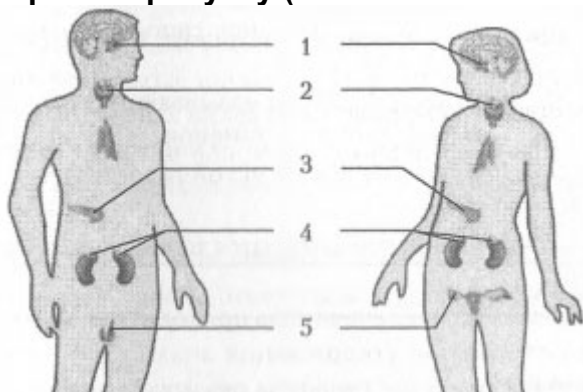
### 4 вариант

### 9 класс

Отметьте верные утверждения знаком «+», а неверные — знаком «-».

1. Инсулин повышает проницаемость клеточных мембран для глюкозы.
2. Наибольшее количество гормонов гипофиза вырабатывается в передней доле.
3. Железой смешанной секреции называют ту, которая вырабатывает несколько видов гормонов.
4. Гормоны обладают высокой устойчивостью к разрушению.
5. Половые гормоны вырабатываются только половыми железами.
6. Основная масса надпочечников приходится на мозговую слюй.
7. На активность клеток гипофиза оказывают влияние гормоны желез, находящихся за пределами головного мозга.
8. Гормоны выводятся из железы через выводные протоки.
9. Гормоны надпочечников участвуют в регуляции водно-солевого обмена.
10. Основной рабочей тканью гипофиза является нервная.

Ответьте на вопросы к рисунку (в ответе ставьте только цифры).



11. Какими цифрами обозначены железы смешанной секреции?
12. Какая железа вырабатывает «гормон страха»?
13. Гормон какой железы стимулирует образование гликогена?
14. С какой железой связано прежде всего снижение мочеотделения?
15. Какая железа секретирует в кровь соматотропин?
16. Какой эндокринный орган включает две эндокринные структуры (железы)?
17. Какая из указанных желез участвует в регуляции других желез внутренней секреции?
18. Гормоны какой железы не участвуют в регуляции обмена углеводов?
19. Гормоны какой железы снижают степень утомления?
20. Гормон какой железы ответственен за цвет кожи у здорового человека?

**Ответы на тест по биологии**  
**Эндокринная система**  
**4 вариант**  
**9 класс**

- 1. +
- 2. +
- 3. -
- 4. -
- 5. -
- 6. -
- 7. +
- 8. -
- 9. +
- 10. -
- 11-35
- 12-4
- 13-3
- 14-1
- 15-1
- 16-4
- 17-1
- 18-5
- 19-4
- 20-1