

**Тест по биологии**  
**Тип Кишечнополостные**  
**1 вариант**  
**8 класс**

**Выберите правильный ответ.**

1. Медузы:
  - а) размножаются путем почкования
  - б) имеют более сложную, нежели гидра, кишечную полость
  - в) двигаются ротовым отверстием вперед
  - г) могут образовывать колонии
  - д) не имеют нервной системы
2. Стрекательные клетки у кишечнополостных:
  - а) находящиеся во внутреннем слое, убивают добычу в кишечной полости
  - б) срабатывают в ответ на нервный импульс
  - в) после выбрасывания стрекательной нити превращаются в другие клетки тела
  - г) отсутствуют у коралловых полипов
  - д) все ответы неверны
3. Половое размножение у гидры происходит:
  - а) на протяжении всего года
  - б) ранней весной
  - в) в конце лета
  - г) зимой
4. Полип и медуза не отличаются:
  - а) типом симметрии тела
  - б) степенью развития прослойки между слоями клеток
  - в) степенью развития нервной системы
  - г) степенью подвижности
  - д) способностью к почкованию
5. Выберите правильную последовательность чередования стадий размножения и развития гидры, начиная с весны:
  - 1) гидра с половыми клетками
  - 2) молодая гидра
  - 3) оплодотворенная яйцеклетка
  - 4) почкование
  - а) 3, 1, 2, 4
  - б) 1, 4, 3, 2
  - в) 2, 1, 4, 3
  - г) 3, 2, 4, 1
6. Определите правильную последовательность образования рифов:
  - а) барьерный — береговой — атолл
  - б) атолл — береговой — барьерный
  - в) береговой — барьерный — атолл

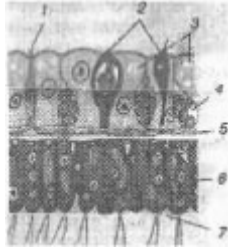
**Закончите предложение.**

7. Ответная реакция организма на раздражение при участии нервной системы называется ... .
8. В наибольшем количестве в наружном слое гидры представлены ... клетки.
9. Наибольшего размера достигают у кишечнополостных ... клетки.
10. Полостное пищеварение у гидры обеспечивают ... клетки.

**Отметьте верные утверждения знаком «+», а неверные — знаком «-».**

11. Длина тела взрослой гидры больше, чем длина ее щупалец.
12. Сокращение мускульных волокон в клетках внутреннего слоя приводит к сжатию тела гидры в комок.
13. Стрекательные клетки образуются из промежуточных клеток.
14. В районах распространения кораллов мало других животных, так как они боятся стрекательных клеток.
15. В передвижении гидры принимают участие клетки наружного и внутреннего слоя.
16. Актинии размножаются только почкованием.

Рассмотрите рисунок. Отметьте цифрой (цифрами) изображенные на рисунке клетки.



17. Клетки, выделяющие пищеварительные соки.
18. Клетки, имеющие мускульные волокна.
19. Наименее специализированные клетки у гидры.
20. Клетки, образующие систему органов у кишечноротовых.

**Ответы на тест по биологии**  
**Тип Кишечнополостные**  
**1 вариант**  
**8 класс**

- 1-б
- 2-д
- 3-в
- 4-а
- 5-г
- 6-в
- 7. рефлекс
- 8. кожно-мышечные
- 9. нервные
- 10. железистые
- 11. -
- 12. -
- 13. +
- 14. -
- 15. +
- 16. -
- 17-7
- 18-36
- 19-4
- 20-5