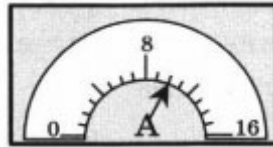


Самостоятельная работа по физике Точность и погрешность измерений 7 класс

Вариант 1

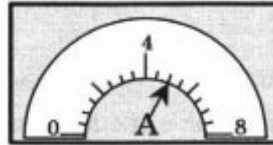
1. Какой множитель означают приставки мега-, санти-, деци-?
2. Запишите в стандартном виде: 100; 6400000; 0,00032.
3. Определите показание прибора с учётом погрешности.



Самостоятельная работа по физике Точность и погрешность измерений 7 класс

Вариант 2

1. Какой множитель означают приставки кило-, мили-, гекто-?
2. Запишите в стандартном виде: 700000; 0,000081; 0,000000015.
3. Определите показание прибора с учётом погрешности.



Ответы на самостоятельную работа по физике
Точность и погрешность измерений
7 класс

Вариант 1

1.
 10^6
 10^{-2}
 10^{-1}
2.
 10^2
 $6,4 \cdot 10^6$
 $3,2 \cdot 10^{-4}$
3. $10 \pm 0,5$

Вариант 2

1.
 10^3
 10^{-3}
 10^2
2.
 $7 \cdot 10^5$
 $8,1 \cdot 10^{-5}$
 $1,5 \cdot 10^{-8}$
3. $5 \pm 0,25$