

Тест по биологии
Почки, их строение и разнообразие
6 класс

Вариант 1

1. Почечные чешуи:

- 1) служат для размножения растений
- 2) защищают зачаточный побег
- 3) участвуют в фотосинтезе
- 4) привлекают насекомых-опылителей

2. На рисунке пазушная почка обозначена буквой:

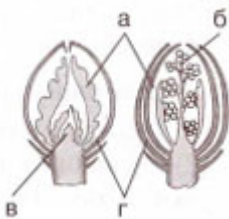


- 1) а
- 2) б
- 3) в
- 4) г

3. Почка, состоящая только из стебля и листьев:

- 1) бутон
- 2) верхушечная
- 3) генеративная
- 4) вегетативная

4. На рисунке почечные чешуи обозначены буквой:



- 1) а
- 2) б
- 3) в
- 4) г

5. Почки, обеспечивающие ветвление побега:

- 1) боковые
- 2) верхушечные
- 3) пазушные
- 4) придаточные

6. По расположению почки могут быть:

- 1) вегетативными
- 2) пазушными
- 3) придаточными
- 4) генеративными

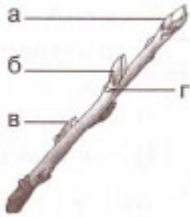
Тест по биологии
Почки, их строение и разнообразие
6 класс

Вариант 2

1. Почка, находящаяся в пазухах листьев на побеге:

- 1) верхушечная
- 2) придаточная
- 3) боковая
- 4) дополнительная

2. На рисунке листовая рубец обозначен буквой:



- 1) а
- 2) б
- 3) в
- 4) г

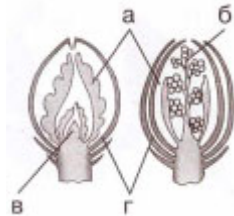
3. Почка, состоящая из зачатка соцветия или одиночного цветка:

- 1) вегетативная
- 2) пазушная
- 3) генеративная
- 4) закрытая

4. Почка, возникающая после механического повреждения растения и расположенная на междоузлии, листе или корне:

- 1) придаточная
- 2) пазушная
- 3) верхушечная
- 4) боковая

5. На рисунке конус нарастания обозначен буквой:



- 1) а
- 2) б
- 3) в
- 4) г

6. Очередное расположение почек у:

- 1) вишни
- 2) сирени
- 3) жасмина
- 4) черемухи

Ответы на тест по биологии
Почки, их строение и разнообразие
6 класс

Вариант 1

1-2
2-2
3-4
4-4
5-3
6. 23

Вариант 2

1-3
2-4
3-3
4-1
5-3
6. 14