

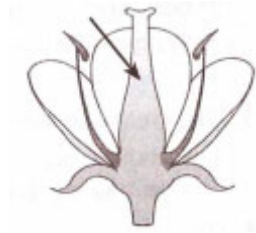
**Тест по биологии**  
**Цветок. Строение и функции цветка**  
**6 класс**

**Вариант 1**

1. Цветок — это орган:

- 1) семенного размножения растений
- 2) вегетативного размножения растений
- 3) спорового размножения растений
- 4) минерального питания растения

2. На рисунке стрелкой обозначен:



- 1) лепесток
- 2) чашелистик
- 3) пестик
- 4) пыльник

3. Из цветка образуется:

- 1) цветоложе
- 2) побег и почки
- 3) цветоножка
- 4) плод с семенами

4. Цветок, у которого есть чашечка и венчик:

- 1) правильный цветок
- 2) цветок с двойным околоцветником
- 3) неправильный цветок
- 4) цветок с простым околоцветником

5. Однодомными называют растения, у которых:

- 1) есть только одни тычиночные цветки
- 2) пестичные и тычиночные цветки развиваются на одном растении
- 3) есть только пестичные цветки
- 4) пестичные цветки развиваются на одном растении, а тычиночные на другом

6. Покровные листочки цветка:

- 1) чашелистики
- 2) тычинки
- 3) лепестки
- 4) пестик

**Тест по биологии**  
**Цветок. Строение и функции цветка**  
**6 класс**

**Вариант 2**

1. Главные части цветка:

- 1) цветоножка и цветоложе
- 2) пестик и тычинки
- 3) чашелистики и лепестки
- 4) чашечка и венчик

2. На рисунке стрелкой обозначен(а):



- 1) тычиночная нить
- 2) пыльник тычинки
- 3) чашелистик
- 4) пестик

3. Чашелистики цветка образуют:

- 1) венчик
- 2) цветоножку
- 3) чашечку
- 4) цветоложе

4. Нижняя, самая расширенная часть пестика:

- 1) столбик
- 2) рыльце
- 3) околоцветник
- 4) завязь

5. Обоеполые цветки:

- 1) имеют пестики и тычинки
- 2) имеют только пестики
- 3) имеют только тычинки
- 4) не имеют ни пестиков, ни тычинок

6. Пестик состоит из:

- 1) пыльника и пыльцы
- 2) завязи
- 3) столбика и рыльца
- 4) тычиночной нити

**Ответы на тест по биологии  
Цветок. Строение и функции цветка  
6 класс**

**Вариант 1**

1-1  
2-3  
3-4  
4-2  
5-2  
6-13

**Вариант 2**

1-2  
2-2  
3-3  
4-4  
5-1  
6-23